



# Kaip praktiškai verslui Lietuvoje įdarbinti trečiųjų šalių piliečius?

Nerijus Patlabys  
Asocijuotasis teisininkas

**Ellex** Valiunas

# Ką pataria DI?

Kaip praktiškai verslui Lietuvoje įdarbinti trečiųjų šalių piliečius?



Praktinis trečiųjų šalių piliečių įdarbinimas Lietuvoje reikalauja keleto žingsnių:

1. **Darbo leidimas arba sprendimas dėl darbo atitikties:** Darbdavys turi gauti leidimą ar atitinkamą sprendimą iš Užimtumo tarnybos, jei tai privaloma pagal situaciją.
2. **D viza arba leidimas gyventi:** Darbuotojas privalo gauti D vizą arba leidimą laikinai gyventi Lietuvoje.
3. **Dokumentų paruošimas:** Reikalingi darbo sutarties projektai, įmonės registracijos dokumentai ir asmeniniai darbuotojo dokumentai (pasas, kvalifikacijos įrodymai).
4. **Registracija migracijos tarnyboje:** Po atvykimo, darbuotojas turi būti užregistruotas migracijos departamente.

Klausimai dėl leidimų specifikos ar procesų gali skirtis, priklausomai nuo darbuotojo kilmės šalies ir darbovietės srities.



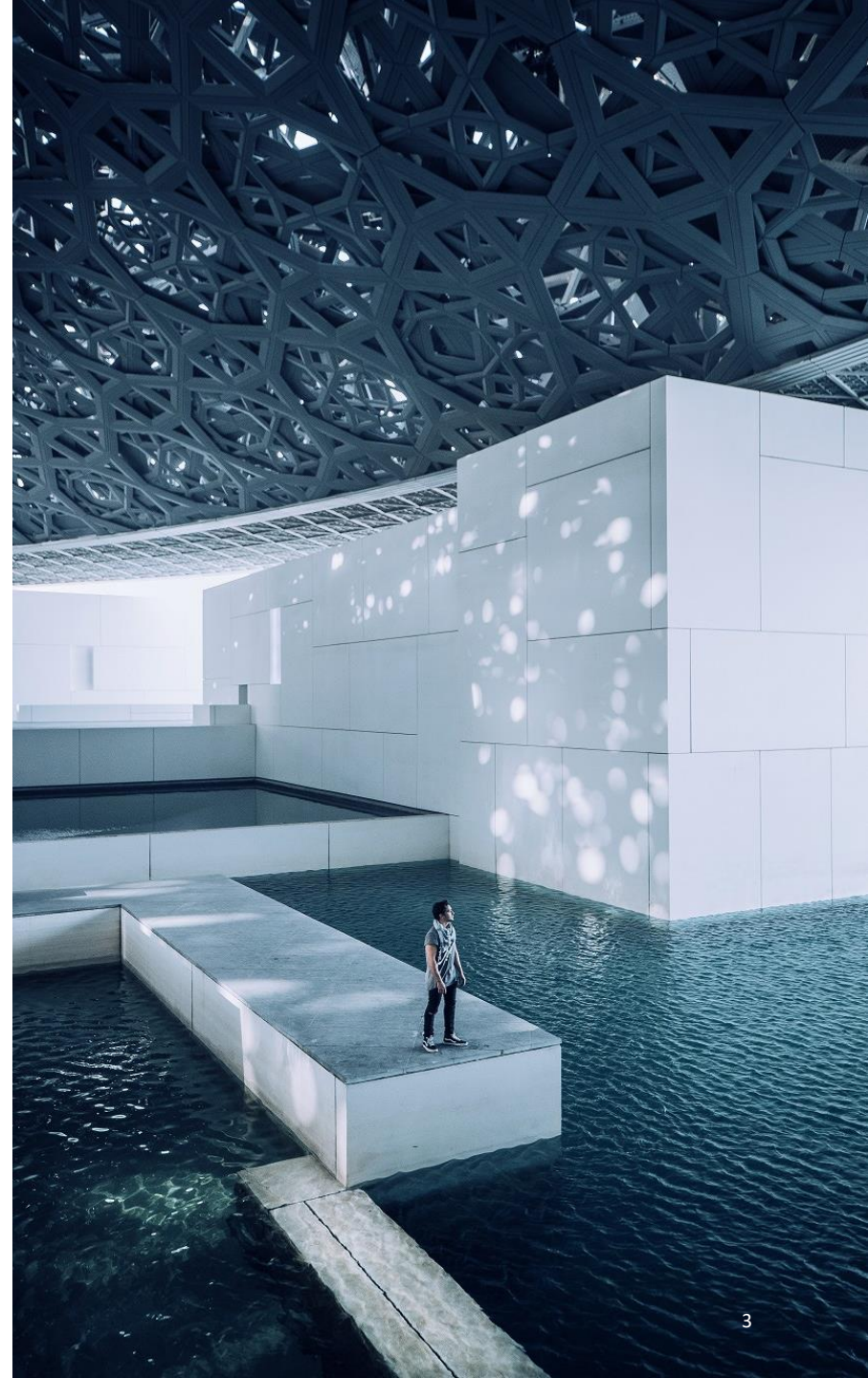
# ES mėlynoji kortelė (aukštos profesinės kvalifikacijos darbuotojai)

Aukšta profesinė kvalifikacija:

- aukštojo mokslo diplomai; **arba**
- IT srities vadovų ir specialistų 3 metų profesinė patirtis, įgyta per pastaruosius 7 metus; **arba**
- bent 5 metų profesinė patirtis.

Reikalavimai:

- įsipareigojimas įdarbinti užsienietį bent 6 mėnesius;
- 1,5 vidutinio mėnesinio BDU dydžio mėnesinis darbo užmokestis (~3021 EUR), **arba** 1,2 vidutinio mėnesinio BDU dydžio mėnesinis darbo užmokestis (~2417 EUR), jei šios profesijos darbuotojų trūksta;
- informacija apie užsieniečio aukštą profesinę kvalifikaciją, susijusią su atliktinu darbu (jeigu profesinė veikla neregamentuojama).



# ES mėlynoji kortelė (aukštos profesinės kvalifikacijos darbuotojai)

Prašymas teikiamas:

- International House Vilnius, International House Klaipėda arba Migracijos departamento teritoriniame skyriuje; **arba**
- per išorės paslaugų teikėją.

Prašymas išnagrinėjamas per 1 mėnesį (bendra tvarka) arba 15 dienų (skubos tvarka).

ES mėlynoji kortelė išduodama 3 metams, arba darbo sutarties galiojimo laikotarpiui ir dar 3 mėnesiams.

Galimybė atsivežti šeimos narius.





# Leidimas laikinai gyventi (darbo pagrindu)

Nesižvalgome atgal, tad ką darysime nuo 2025-01-01:

Reikalavimai:

- įsipareigojimas įdarbinti užsienietį bent 6 mėnesius visą darbo laiko normą;
- informacija apie užsieniečio kvalifikaciją ir 1 metų darbo patirtį per pastaruosius 3 metus, **arba**
- informacija apie ne mažesnę negu vidutinis mėnesinis BDU darbo užmokestį (~2014 EUR).

Jei kvota išnaudota, tuomet: (a) bent 1,2 vidutinio mėnesinio BDU dydžio darbo užmokestis (~2417 EUR), arba (b) įdarbinant pagal trūkstamą Aukštą pridėtinę vertę kuriančią profesiją mokant 1 BDU darbo užmokestį (~2014 EUR).



# Leidimas laikinai gyventi (darbo pagrindu)

Prašymas teikiamas:

- Migracijos departamento teritoriniame skyriuje; **arba**
- per išorės paslaugų teikėją.

Prašymas išnagrinėjamas per 3 mėnesius (bendra tvarka) arba 45 dienas (skubos tvarka).

Leidimas laikinai gyventi išduodamas 2 metams, arba darbo sutarties galiojimo laikotarpiui.



# Kur laukia iššūkiai...? (1)

Choose your Application Centre\* 1 Centres

ApplicationCentre, New Delhi

Choose your appointment category\* Temporary Resident Permit

Choose your sub-category\* Application Centre-Manila

Choose your appointment category\* Lithuania Temporary Residence Permit


Choose your sub-category\* Lithuania Temporary Residence Permit

We are sorry, but no appointment slots are currently available. Please try again later

Choose your Application Centre\* 1 Centres

Application Centre,Tirana

## < Griežtinamos prašymų išduoti leidimus laikinai gyventi Lietuvoje pateikimo per išorės paslaugų teikėją sąlygos



2024-10-31

Siekiant užtikrinti efektyvią imigracijos srautų kontrolę, nuo šių metų gruodžio 1 d. griežtinamos prašymų išduoti leidimus gyventi Lietuvoje pateikimo per išorės paslaugų teikėją sąlygos. Ši tvarka keičiama atsižvelgus ir į dabartines imigracijos tendencijas bei valstybės institucijų, dalyvaujančių nagrinėjant prašymus išduoti leidimą, galimybes išnagrinėti pateiktus prašymus išduoti leidimą laikinai gyventi Lietuvoje.

work

We are sorry, but no appointment slots are currently available. Please try again later



# Kur laukia iššūki...? (2)

**DOKUMENTŲ LEGALIZAVIMAS LIETUVOS RESPUBLIKOS UŽSIENIO REIKALŲ MINISTERIJOJE**

1 Kontaktai   2 Dalyviai   3 Paslaugos   4 Asmeniniai duomenys   5 Vizito laikas

### Jūsų vizito laikas

Numatoma jūsų vizito trukmė apytiksliai: **15 min.**

Pasirinkite datą \*

2024-12-04

Lapkritis 2024						
Pr	A	T	K	Pn	Š	S
28	29	30	31	1	2	3
4	5	6	7	8	9	10
11	12	13	14	15	16	17
18	19	20	21	22	23	24
25	26	27	28	29	30	1
2	3	4	5	6	7	8

Užsakyti priminimą 📌

Ši paslauga yra užimta, rekomenduojame užsiprenumeruoti šilaisvinius laikus. Pranešimas bus siunčiamas Jūsų



# Ką daryti?

Elgtis apdairiai:

- Ieškoti potencialių darbuotojų, jau esančių Lietuvoje (pvz., darbuotojai, šeimos nariai, studentai, etc.);
- Ieškoti potencialių darbuotojų, esančių ES;
- Jei „pasiryžtame“ ieškoti darbuotojų už ES ribų:
  - Prioritetas – “G7” šalims;
  - Rinkimės iš valstybių, kurios yra prisijungusios prie Hagos konvencijos (nauda – apsiribojama tik *Apostille*, nereikia legalizavimo);
  - Rinkimės iš valstybių, kurių piliečiams taikomas bevizis režimas arba piliečiai jau turi (gali gauti) vizas atvykti į Lietuvą (nauda – prašymo pateikimas Migracijos departamento teritoriniame skyriuje);

Pavyzdžiui: Albanijos Respublika, Bosnija ir Hercegovina, Juodkalnijos Respublika, Kosovas, Moldovos Respublika, Sakartvelas, Serbijos Respublika ir kitos.



# Ką daryti?

Alternatyvų paieška:

- Nuotolinis darbas (migracinių leidimų nereikia, bet mokestiniai aspektai);
- Darbuotojų pasitelkimas per laikinojo įdarbinimo įmones.



The Ellex logo consists of the word "Ellex" in a bold, dark blue sans-serif font, followed by a small registered trademark symbol (®).

# Ellex®

## Baltic circle of legal excellence

**Ellex®** Valiunas

Jogailos g. 9  
LT-01116 Vilnius  
Lietuva

+370 5268 1888  
[lithuania@ellex.legal](mailto:lithuania@ellex.legal)

